



МІНІСТЕРСТВО ОСВІТИ І НАУКИ УКРАЇНИ

ДНІПРОПЕТРОВСЬКА ОБЛАСНА ДЕРЖАВНА АДМІНІСТРАЦІЯ
ДЕПАРТАМЕНТ ОСВІТИ І НАУКИ

НАВЧАЛЬНО-МЕТОДИЧНИЙ ЦЕНТР ПРОФЕСІЙНО-ТЕХНІЧНОЇ ОСВІТИ
У ДНІПРОПЕТРОВСЬКІЙ ОБЛАСТІ

***Перелік
робітничих професій
металургійної галузі,
гірничодобувної промисловості***

*за якими навчають в професійно-технічних навчальних закладах
Дніпропетровської області
(профорієнтаційний матеріал для учнівської молоді)*



м. Дніпропетровськ
2013

Шановна молодь!

Вибір професії – це велика відповідальність. Відповідальність перед батьками, суспільством, та найголовніше – перед собою.

Вибір професії – справа нелегка. Але робити цей вибір доводиться кожному без винятку. Перед вами найближчим часом постануть питання, як отримати правильний вибір професії та знайти головну справу свого життя, щоб мати моральне задоволення від роботи, отримувати достойну заробітну плату, приносити користь людям, державі.

У кожного з Вас є свої особисті вимоги до майбутньої професії. Обрана професія має дати широкі можливості для професійного розвитку та змін. Наприклад, кращим інженером буде той, хто пройшов школу майстерності робітника. Але разом із своїми схильностями та бажаннями необхідно враховувати ще й потребу ринку праці.

Сьогодні ми з впевненістю можемо говорити, що існує найпотужніша система, яка займається підготовкою конкурентноспроможного робітника – це наша професійно-технічна освіта.

Профтехосвіта Дніпропетровщини має одну з найпотужніших у країні мережу професійно-технічних навчальних закладів. Область посідає друге місце в Україні за кількістю державних професійно-технічних навчальних закладів і третє – за кількістю учнів у них. На сьогодні це 57 закладів, у яких навчається понад 32 тис. учнів і слухачів майже за 300 професіями. Також в наших закладах можливо отримати освіту за інтегрованими професіями у межах професійного напрямку (наприклад: вальцювальник стану холодного прокату, слюсар, ремонтник, стропальник) та середню освіту, що зменшує час на навчання і збільшує можливості працевлаштування на підприємство.

Шановні друзі!

Пропонуємо вам уважно ознайомитись з описом робітничих професійній металургійної галузі та гірничодобувної промисловості які запропоновані в брошурі, що мають попит на сучасному ринку праці Дніпропетровщини.

***Зробіть правильний вибір
та знайдіть свої місце в житті!***

№ з/п	Зміст	Стор.
1.	Вальцювальник стана холодного прокату. Слюсар-ремонтник. Стропальник.	4
2.	Електрослюсар підземний	5
3.	Електромонтер підземний. Машиніст підземних установок.	6
4.	Прокатник гарячого стану.	7
5.	Прохідник.	8
6.	Сталевар електропечі.	10
7.	Ливарник металів і сплавів.	11
8.	Машиніст крана металургійного виробництва.	12
9.	Машиніст крана (кранівник). Стропальник.	13
10.	Машиніст конвесера, промивальних машин.	14
11.	Машиніст прохідницького комплексу.	15
12.	Машиніст бурової установки.	16
13.	Електрослюсар (слюсар) черговий з ремонту устаткування. Електрослюсар з устаткування розподільних пристроїв.	18
14.	Електрогазозварник. Електрозварник на автоматичних та напіваавтоматичних машинах.	19
15.	Слюсар-ремонтник. Електрозварник ручного зварювання. Стропальник.	20
16.	Машиніст екскаватора.	22
17.	Машиніст електровозу.	23
18.	Машиніст електровозу. Машиніст скреперної лебідки. Машиніст навантажувально-доставочної машини.	25
19.	Контролер у виробництві чорних металів. Оператор комп'ютерного набору.	26

ВАЛЬЦЮВАЛЬНИК СТАНА ХОЛОДНОГО ПРОКАТУ; СЛЮСАР-РЕМОНТНИК; СТРОПАЛЬНИК

Загальна характеристика професії:

- ▶ виготовляє на стані холодного прокату труби різноманітного сортаменту,
- ▶ обслуговує стан холодного прокату труб,
- ▶ бере участь у поточних та капітальних ремонтах стана,
- ▶ усуває незначні поломки і порушення технологічних вимог при прокатці,
- ▶ виконує перевалку та налаштування стана ХПТ, перезарядку стана,
- ▶ веде контроль за геометричними розмірами при прокатці,
- ▶ розрізає на радіальних пилах труби на задану довжину,
- ▶ виконує стропальні роботи,
- ▶ слідкує за пересуванням вантажів по дільниці цеху.



Вимоги до професійної підготовки:

Повинен знати:

- ✚ геометрію, фізику, хімію, креслення,
- ✚ основи матеріалознавства, електротехніку, допуски, посадки і технічні вимірювання,
- ✚ технічне обслуговування та ремонт промислового устаткування,
- ✚ причини поломок та способи їх усунення,
- ✚ дефектування обладнання та окремих деталей,
- ✚ технологію стропальних робіт,
- ✚ способи стропування вантажів різного типу,
- ✚ пристосування для строповки вантажів,
- ✚ порядок складування вантажу згідно з його класифікацією,
- ✚ особливості транспортування трубної заготовки та готової продукції,
- ✚ спеціальну технологію вальцювальників,
- ✚ маркування сталей та сплавів,
- ✚ правила користування контрольно-вимірювальними приладами,
- ✚ будову та принцип роботи металорізальних верстатів,
- ✚ будову та конструкцію стана ХПТ,
- ✚ принципи калібрування робочого інструменту вимоги ДЕСТ і ТУ на виробництво труб.

Вимоги до індивідуальних особливостей кваліфікованого робітника:

- ◆ фізична сила, витривалість,
- ◆ нормальна гострота зору та слуху,
- ◆ точне розрізнення кольорів,
- ◆ точний лінійний та об'ємний окомір,
- ◆ точна зорово-рухова координація,
- ◆ гарне просторове уявлення,

Медичні протипоказання:

Робота не рекомендована людям, які страждають на захворювання:

- серцево-судинної системи (пороки серця, серцева недостатність і т.д.),
- органів травлення (виразка шлунку, хронічний гастрит та ін.),
- опорно-рухового апарата (хронічний ревматизм, деформації грудної клітки та ін.),
- нервової системи (менінгіт, запаморочення та ін.),
- органів зору (знижена гострота зору та розрізнення кольорів),
- органів слуху (знижена гострота слуху).

Розмір заробітної плати кваліфікованого робітника складає 3600 - 4500 грн. на місяць.

Професійно-технічні навчальні заклади області, де можна отримати професію:

Нікопольський центр професійної освіти (НЦПО)–53201, Нікополь, вул. Херсонська, буд. 298-А, тел.: 9-69-42, 9-69-41. E-mail:ms1542@nicopol.net; сайт: www.ncpo.org.ua

Вищі навчальні заклади, де можна продовжити навчання за фахом:

Нікопольський технікум Національної металургійної Академії України. 53210, м. Нікополь, пр. Трубників, 18; тел. (05662) 2-50-90

Національна металургійна Академія України, 53210, м. Нікополь, пр. Трубників, 18; тел. (05662) 2-50-92

ЕЛЕКТРОСЛЮСАР ПІДЗЕМНИЙ

Сфера професійного використання випускника

- ◆ Ремонт (спеціалізований) двигунів, генераторів і трансформаторів електричного струму.
- ◆ Монтаж та устаткування двигунів, генераторів і трансформаторів електричного струму.
- ◆ Ремонт (спеціалізований) та технічне обслуговування іншого електроустаткування.
- ◆ Монтаж та устаткування іншого електроустаткування.

Кваліфікаційні вимоги

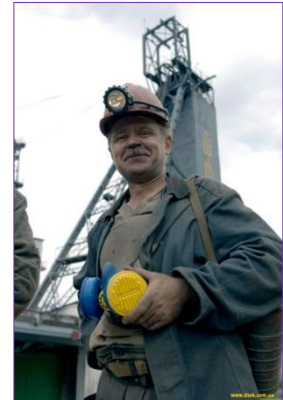
Повинен знати:

- ▶ призначення конструкції, принцип роботи;
- ▶ норми та обсяги технічного обслуговування;
- ▶ вимоги до монтажу, регулювання, приймання та випробування машин, механізмів та пристроїв;
- ▶ правила і способи проведення цих робіт;
- ▶ будову і призначення контрольно-вимірювальних приладів, інструментів та правила користування ними;
- ▶ будову і правила технічної експлуатації низьковольтних електроустановок;
- ▶ правила поведінки робітників у шахтах;
- ▶ основи електротехніки; слюсарні і монтажні роботи.



Повинен уміти:

- ✚ виконувати монтаж, демонтаж, ремонт, випробування, здавати в експлуатацію та технічне обслуговування нестационарні насосні установки, дільничні вуглесосні установки, повітроводи, протипожежні та дегазаційні трубопроводи, шахтові вагонетки, електровози, гіровози, дизелевози, канатно-кресельні і надгрунтові дороги, стрічкові конвеєри з шириною стрічки до 900мм, скреперні конвеєри, бурові верстати, перекидачі, живильники, штовхачі, лебідки діаметром барабана до 1000мм, обладнання розвантажувальних ям, вентилятори часткового провітрювання, установки для очищення вагонеток, обладнання для нагнітання води в пласт, низьковольтні кабельні мережі, місцеві заземлення електроапаратів та установок;
 - ✚ виконувати роботи відповідно до Правил технічної експлуатації електроустановок в обсязі вимог до 11 групи з електробезпеки;
 - ✚ відбирати проби масла та його замінити в обслуговуваному обладнанні;
 - ✚ керувати електровозами при їх пересуванні під час ремонту;
 - ✚ проводити електрогазозварювальні роботи в шахті;
- виконувати інші роботи аналогічної складності та роботи під керівництвом електрослюсаря вищої кваліфікації.



3

Медичні протипоказання:

Робота не рекомендована людям, які страждають на захворювання:

- ✚ серцево-судинної системи (пороки серця, серцева недостатність і т.д.),
- ✚ органів травлення (виразка шлунку, хронічний гастрит та ін.),
- ✚ опорно-рухового апарата (хронічний ревматизм, деформації грудної клітки та ін.),
- ✚ нервової системи (менінгіт, запаморочення та ін.),
- ✚ органів зору (знижена гострота зору та розрізнення кольорів),
- ✚ органів слуху (знижена гострота слуху).

Навчальні заклади, де можна отримати професію:

Першотравенський гірничий ліцей (ПГЛ) – 52800, Першотравенськ, вул. Леніна, буд. 16, тел.: (05633) 7-20-00; E-mail: ptu40@mail.ru; [Http: www.dptnz-pgl.at.ua](http://www.dptnz-pgl.at.ua)

Тернівський професійний гірничий ліцей (ТПГЛ) – 51535, Тернівка, вул. Маяковського, буд. 24, тел. (05636) 7-25-91; (05636) 7-26-71. E-mail: info@tpg.org.ua; [Http: www.tpql.org.ua](http://www.tpql.org.ua)

Вищі навчальні заклади, де можна продовжити навчання за фахом:

Національний гірничий університет: 49027, Дніпропетровськ, пр.К.Маркса,19.; E-mail: rector@nmu.org.ua
Приймальна комісія: 49005, м. Дніпропетровськ, пр. К.Маркса, 19, 4 корпус, кімнати 20, 21, 22. [www. pk.nmu.org.ua](http://www.pk.nmu.org.ua), тел.: 745-05-60, 47-24-57.

Павлоградський технікум Національного гірничого університету: 51400, Дніпропетровська область, м. Павлоград, вул. Радянська, 63., тел.: (05632) 6-49-58. Ел. пошта: pvtl@ukr.net, <http://ptngu.com>

Розмір заробітної плати кваліфікованого робітника за фахом верстатник широкого профілю, оператор верстатів з програмним керуванням складає 3600 - 4500 грн. на місяць.

***ЕЛЕКТРОСЛЮСАР ПІДЗЕМНИЙ,
МАШІНІСТ ПІДЗЕМНИХ УСТАНОВОК***

Загальна характеристика професії:

- керує насосними, вуглесосними установками, скреперними та маневровими лебідками, конвеєрами перекидачами, перевантажувачами, міжвагонними перекивачами, пристроями для механічного очищення вагонеток та іншими аналогічними машинами та механізмами.
- спостерігає за режимом роботи й технічним станом обслуговуваних машин, механізмів та іншого обладнання, регулювати ступінь їх завантаження, виявляти та усувати дрібні неполадки установок у процесі роботи.
- проводить змашування вузлів і деталей вантаження гірничої маси з конвеєра, живильника або люка у вагонетки: вибирає з вагонеток та конвеєрів сторонні предмети, складає їх;
- вантажить гірничу масу, що розсипається з конвеєра, люка, живильника на засоби доставляння: зчіплювати, розчіплювати, підкочувати та відкочувати навантажені й порожні вагонетки у межах зони обслуговування.
- здійснює формування поїздів, подання сигналів, підняття вагонеток, що зійшли з рейок: кайлування, дробіння та підкидання гірничої маси на скреперну доріжку в процесі скреперування;
- пересуває маневрові й скреперні лебідки та закріплює їх на новому місці; очищує вагонетки, транспортні механізми, приймальні майданчики та колії в місцях навантаження й розвантаження, під люками та скреперними полицями;
- бере участь у ремонті обслуговуваних машин, механізмів та іншого обладнання.

Вимоги до індивідуальних особливостей спеціаліста:

- ✓ фізична сила;
- ✓ нормальна гострота зору та слуху;
- ✓ точне розрізнення кольорів;
- ✓ точний лінійний та об'ємний окомір;
- ✓ точна зорово-рухова координація (на рівні рухів обох рук);
- ✓ добре просторове уявлення;
- ✓ наочно-образне мислення.

Вимоги до професійної підготовки



Повинен знати:

- будову, типи й технічні характеристики обслуговуваних машин, механізмів і установок, правила їх експлуатації та догляду за ними; систему сигналізації й правила подання сигналів;
- способи виявлення та усунення дрібних неполадок у роботі обслуговуваного обладнання;
- призначення пускової апаратури, контрольно-вимірювальних приладів; улаштування заземлення обслуговуваного обладнання;
- схему транспортування вантажів на обслуговуваній ділянці;
- способи піднімання вагонеток, що зійшли з рейок;
- основи гідравліки та електрослюсарної справи, основи матеріалознавства, теорії опору матеріалів, електротехніки, технічної механіки, технічних вимірів;
- обладнання та правила наладки, правила використання вимірювальних інструментів, технологію зварювального процесу.

Медичні протипоказання

Робота не рекомендована людям, які страждають на захворювання:

- ❖ серцево-судинної системи (пороки серця, серцева недостатність та ін.);
- ❖ органів травлення (виразка шлунку, хронічний гастрит та ін.);
- ❖ опорно-рухового апарата (хронічний ревматизм, деформації грудної клітки та ін.);
- ❖ нервової системи (менінгіт, запаморочення та ін.);
- ❖ органів зору (знижена гострота зору та розрізнення кольорів, порушення бінокулярності та ін.);
- ❖ органів слуху (знижена гострота слуху);
- ❖ шкіри, локалізацією на кистях рук (екзема та ін.).

Розмір заробітної плати кваліфікованого робітника складає 2900 - 3000 грн. на місяць.

Навчальні заклади, де можна отримати професію:

Тернівський професійний гірничий ліцей (ТПГЛ) – 51535, Тернівка, вул. Маяковського, буд. 24, тел. (05636) 7-25-91; (05636) 7-26-71. E-mail: info@tpg.org.ua; Http: www.tpql.org.ua

Вищі навчальні заклади, де можна продовжити навчання за фахом:

Криворізький національний університет. 50027, м. Кривий Ріг, вул. XXII Партз'їзду, 11, E-mail: ktu@akba.dp.ua

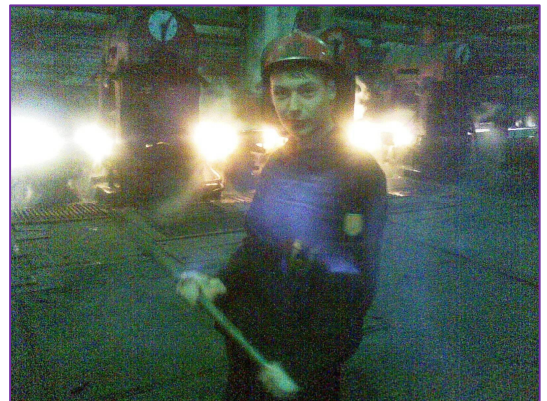
Національна металургійна академія України, Криворізький металургійний факультет. 50006, м. Кривий Ріг, вул. Революційна 7, E-mail: laluk@ukrtel.dp.ua

Криворізький технікум Національної металургійної академії України. 50051, м. Кривий Ріг, вул. Семашка, 4.

ПРОКАТНИК ГАРЯЧОГО МЕТАЛУ

Загальна характеристика:

- веде процес прокатки гарячого металу різних марок, профілів та перерізів в прокатних цехах металургійних комбінатів або металообробних заводів;
- в складі слюсарно-ремонтної бригади готує стан до роботи для прокатки металу визначеного профілю;
- здійснює його ремонт та заміну спрацьованих деталей;
- керує механізмами для підйому вантажів.
- контролює показники приборів, якість готового прокату та порядок технологічного процесу.



Кваліфікаційні вимоги

Повинен знати:

- ✚ основи теорії прокату металу та калібровки валків;
- ✚ обладнання та принцип роботи прокатного стану, механізмів для підйому вантажів, електродвигунів, контрольно-вимірювальних приладів;
- ✚ електротехніку;
- ✚ хімію;
- ✚ фізику;

✚ види та типи контрольно-вимірювальних приладів, технологічного процесу.

Індивідуальні вимоги:

- ◆ обережність;
- ◆ холонокровність;
- ◆ рішучість;
- ◆ колективізм;
- ◆ фізична витривалість;
- ◆ емоційна сталість;
- ◆ спостережливість;
- ◆ просторове уявлення;
- ◆ гострота зору;
- ◆ хороший слух;
- ◆ точність окоміру;
- ◆ точність рухів;
- ◆ швидкість рухомих реакцій;
- ◆ зорово-моторна координація;
- ◆ увага (об'єм, сталість, концентрація);
- ◆ пам'ять (образна, смислова);
- ◆ мислення (наочно-образне, практичне);
- ◆ вміння мобілізуватися в критичних ситуаціях.

Медичні протипоказання:

- захворювання всіх форм активного туберкульозу;
- стале пониження слуху хоча б на одне вухо;
- явні порушення функції вестибулярного апарату;
- неврози;
- захворювання ЦНС;
- виразка шлунку;
- хронічний гастрит та ентероколіт;
- хронічні захворювання серцево-судинної системи;
- нефрит;
- гострота зору без корекції нижче 0,7 на кращому оці та нижче 0,2 на гіршому;
- порушення сприйняття кольорів;
- косоокість;
- хронічні захворювання шкіри;
- схильність до простудних захворювань.

Розмір заробітної плати кваліфікованого робітника складає 2900 - 3000 грн. на місяць.

Навчальні заклади, де можна отримати професію:

Криворізький центр професійної освіти металургії та машинобудування (КЦПОММ): (корпус 1) – 50103, пл. Домнобудівників, буд. 10, тел.: 71-86-42, 71-42-97; (корпус 2) – 50007, пр. Дзержинського, буд. 7, тел. 26-14-08. E-mail: kcpomm@yandex.ru; Http: www.kcpomm45.at.ua

Навчальні заклади, де можна продовжити навчання:

Криворізький технічний університет. 50027, м. Кривий Ріг, вул. XXII Партз'їзду, 11, E-mail: ktu@akba.dp.ua
Національна металургійна академія України, Криворізький металургійний факультет. 50006, м. Кривий Ріг, вул. Революційна 7, E-mail: laluk@ukrtel.dp.ua

Криворізький технікум Національної металургійної академії України. 50051, м. Кривий Ріг, вул. Семашка,

4

ПРОХІДНИК

Загальна характеристика професії:

- виконує комплекс робіт щодо проходки горизонтальних, похилих та вертикальних виробок;
- виконує буріння шпурів та свердловин самохідними буровими установками (каретками), пневмосвердлами;



- виконує роботи щодо навантаження гірничої маси та буріння шпурів із застосуванням навантажувальних машин;
- виконує проходку гірничих виробок із застосуванням відбійних молотків, пневмомолотів, вибуховим, гідравлічним способами та вручну;
- керує гідромоніторами, установками з нагнітання в пласт води та спеціальних розчинів, прохідницькими комплексами з немеханізованим щитом, іншими машинами і механізмами, які використовуються в роботі;
- зводить усі види кріплення в горизонтальних, похилих виробках;
- розбирає та ремонтує тимчасове кріплення; укладає та знімає постійні і тимчасові рейкові колії;
- улаштовує ходові відділення в стовбурах та помости на розпірках під час проходки вертикальних виробок та стовбурів;
- укріплює гірничі породи в зоні забою;
- виконує вимоги нормативних актів про охорону праці і навколишнього середовища, правила безпечного поводження з устаткуванням, машинами, пожежної безпеки та внутрішнього трудового розпорядку.



Вимоги до професійної підготовки

Повинен знати:

- ✚ властивості гірничих порід та їх класифікацію за міцністю;
- ✚ правила та способи роздроблення гірничої породи механізованим інструментом і ручним способом;
- ✚ способи проведення горизонтальних, похилих та вертикальних виробок;
- ✚ форми перерізу гірничих виробок; види постійних та тимчасових кріплень, способи їх зведення;
- ✚ типи та властивості полімерних матеріалів, спеціальних розчинів та способи їх нагнітання;
- ✚ будову та правила експлуатації устаткування, машин і механізмів, що застосовуються під час проходки гірничих виробок;
- ✚ правила та прийоми складання та установлення арматури;
- ✚ способи укладання, кріплення, підвішування труб; вимоги до якості загострення та заправлення бурів, коронок, їх форми та розміри;
- ✚ правила та способи навантаження, вивантаження та постачання матеріалів і устаткування в зону вибою;
- ✚ принципи раціональної і ефективної організації праці на робочому місці;
- ✚ вимоги нормативних актів про охорону праці і навколишнього середовища, пожежної безпеки та правила внутрішнього трудового розпорядку



Вимоги до індивідуальних особливостей спеціаліста:

- ◆ фізична сила;
- ◆ нормальна гострота зору та слуху;
- ◆ точна зорово-рухова координація (на рівні рухів обох рук);
- ◆ добре просторове уявлення;

Медичні протипоказання

Робота не рекомендована людям, які страждають на захворювання:

- серцево-судинної системи (пороки серця, серцева недостатність та ін.);
- органів травлення (виразка шлунку, хронічний гастрит та ін.);
- опорно-рухового апарата (хронічний ревматизм, деформації грудної клітки та ін.);
- нервової системи (менінгіт, запаморочення та ін.);
- органів зору (знижена гострота зору та розрізнення кольорів, порушення бінокулярності та ін.);
- органів слуху (знижена гострота слуху);
- шкіри, локалізацією на кистях рук (екзема та ін.).

Розмір заробітної плати кваліфікованого робітника за фахом прохідник складає 3800-5000 грн. на місяць.

Навчальні заклади, де можна отримати професію:

Криворізький професійний гірничо-електромеханічний ліцей (КПГЕЛ) – 50031, вул. Соціалістична, буд. 10-А, тел.: 66-11-10, 66-24-55, 66-10-30. E-mail: pty-29@ukr.net; Http: www.kpgeml.ucoz.ua

Криворізький професійний гірничо-технологічний ліцей (КПГТЛ) – 50015, вул. Елістинська, буд. 1-л, тел.: 53-41-15, 53-02-16. E-mail: kpgtl@mail.ru; Http: www.kpgtl.dp.ua

Криворізький професійний гірничо-металургійний ліцей (КПГМЛ) – 50036, вул. Бикова, буд. 13, тел.: 64-24-21, 64-33-15, 64-14-54. E-mail: kpgml2009@ukr.net; Http: www.kpgml.at.ua

Вищі навчальні заклади, де можна продовжити навчання за фахом:

Криворізький національний університет. 50027, м. Кривий Ріг, вул. XXII Партз'їзду, 11, E-mail: ktu@akba.dp.ua

Національна металургійна академія України, Криворізький металургійний факультет. 50006, м. Кривий Ріг, вул. Революційна 7, E-mail: laluk@ukrtel.dp.ua

Криворізький технікум Національної металургійної академії України. 50051, м. Кривий Ріг, вул. Семашка, 4

СТАЛЕВАР ЕЛЕКТРОПЕЧІ

Загальна характеристика професії:

- веде технологічний процес виплавки сталі та сплавів в електропечах різних типів ємністю до 3 т;
- нарощує і установлює електроди;
- контролює та регулює електричний та тепловий режими роботи печі;
- здійснює випуск плавки;
- стежить за економними витратами електроенергії, станом печі та її устаткування;
- охолодженням арматури печі та станом контрольно-вимірювальних приладів;
- бере участь у прийманні печі після ремонтів;
- ремонтує устаткування, що обслуговується;
- керує бригадою підручних сталевара електропечі.



Вимоги до професійної підготовки

Повинен знати:

- ✚ технологічний процес виплавки різних марок сталі та сплавів в електропечах;
- ✚ будову та правила технічної експлуатації устаткування печі;
- ✚ фізико-хімічні властивості та склад шихтових і заправних матеріалів, розкислювачів і легуючих добавок;
- ✚ типи електрододержаків і механізмів переміщення електродів та вимоги до них;
- ✚ номінальні потужності пічних трансформаторів та допустимі навантаження;
- ✚ методи інтенсифікації плавки;
- ✚ основи електротехніки.

Вимоги до індивідуальних особливостей спеціаліста:

- ◆ висока гострота зору;
- ◆ стійкість ясного бачення;
- ◆ точність і координація рухів;
- ◆ висока зосередженість уваги.

Медичні протипоказання:

Робота не рекомендована людям, які страждають на захворювання:

- алергічні захворювання;

- бронхіальна астма;
- гіпертонічна хвороба;
- захворювання центральної нервової системи.

Розмір заробітної плати кваліфікованого робітника за фахом сталевар електронечі складає 4500 – 5000 гривень на місяць.

Навчальні заклади, де можна отримати професію:

Міжрегіональний центр підготовки та перепідготовки військовослужбовців (МЦППВ): (корпус 1) – 50025, вул. Ушакова, буд. 4, тел.:(0564) 27-25-32, 27-18-11; (корпус 2) – 53700, Широківський район, смт Широке, вул. Леніна, буд. 249, тел. :(0564) 2-20-95. E-mail: mcppv@ukrpost.ua; Http: www.mcppv.ho.com.ua

Вищі навчальні заклади, де можна продовжити навчання за фахом:

Криворізький технічний університет, 50027 м. Кривий Ріг, вул. ХХІІ партз'їзду, 11, <http://www.ktu.edu.ua>.

Національний технічний університет України "Київський політехнічний інститут" 03056, м.Київ-56, проспект Перемоги, 37, <http://www.kpi.ua>.

Національна металургійна академія України, 49600, м. Дніпропетровськ. пр Гагаріна, 4, <http://www.dmeti.dp.ua>.

ЛИВАРНИК МЕТАЛІВ І СПЛАВІВ

Загальна характеристика професії:

- лляє прості та середньої складності деталі в кокілі або форму;
- стежить за ходом плавлення;
- забезпечує нормальний хід плавлення та усуває неполадки устаткування, яке обслуговує;
- визначає якість відливок шляхом зовнішнього огляду.

Вимоги до професійної підготовки

Повинен знати:

- ✚ будову плавильних печей, форсунок та кокілів, які обслуговує;
- ✚ сорти та температуру плавлення металу і сплавів; основні види лиття;
- ✚ правила заливання форм та кокілів;
- ✚ температуру металу, який заливає;
- ✚ розташування ливників та випорів;
- ✚ припуски на усадку та механічне оброблення;
- ✚ вимоги до готової відливки.

Вимоги до індивідуальних особливостей спеціаліста:

- висока гострота зору;
- стійкість ясного бачення;
- точність і координація рухів;
- висока зосередженість уваги.

Медичні протипоказання:

Робота не рекомендована людям, які страждають на захворювання:

- гіпертонічна хвороба;
- захворювання центральної нервової системи;
- хронічне захворювання зору.

Розмір заробітної плати кваліфікованого робітника складає 3500 –4500 гривень на місяць.

Навчальні заклади, де можна отримати професію:

Міжрегіональний центр підготовки та перепідготовки військовослужбовців (МЦППВ): (корпус 1) – 50025, вул. Ушакова, буд. 4, тел.:(0564) 27-25-32, 27-18-11; (корпус 2) – 53700, Широківський район, смт Широке, вул. Леніна, буд. 249, тел. :(0564) 2-20-95. E-mail: mcppv@ukrpost.ua; Http: www.mcppv.ho.com.ua

Вищі навчальні заклади, де можна продовжити навчання за фахом:



МАШИНІСТ КРАНА МЕТАЛУРГІЙНОГО ВИРОБНИЦТВА

Загальна характеристика професії:

- Керує вантажопід'ємними кранами різних конструкцій, оснащеними різними вантажозахватними пристроями, під час виконання робіт з обслуговування виробничого процесу в доменних, сталеплавильних, феросплавних, прокатних та трубних цехах, спеціалізованих цехах з виробництва виливниць;
- Виконує роботи з навантаження та розвантаження, притиральні та допоміжні роботи під час ремонту металургійних агрегатів.;
- Перевіряє правильність кріплення тросів, вантажозахватних пристроїв, регулює гальма дію запобіжних пристроїв;
- Виявляє і усуває несправності в роботі крану, що обслуговується, бере участь в його ремонті.



Вимоги до професійної підготовки

Повинен вміти:

- ✚ керувати мостовим краном вантажопідйомністю крану 10т;
- ✚ керувати мостовим краном при кантуванні чавуновозних і сталерозливних ковшів під час їх ремонту вантажопідйомністю до 15 т.

Повинен знати:

- ✚ будову, принцип роботи і правила технічної експлуатації крану, правила кріплення, підйому та переміщення різних вантажів а також переміщення і опускання ковшів з рідким металом;
- ✚ види, властивості і якість мастильних матеріалів, основи електротехніки.

Вимоги до індивідуальних особливостей спеціаліста:

- ◆ фізичне здоров'я;
- ◆ нормальна гострота зору та слуху;
- ◆ точний лінійний та об'ємний окомір;
- ◆ точна зорово-рухова координація;
- ◆ добре просторове уявлення;
- ◆ наочно-образне мислення.

Медичні протипоказання

Робота не рекомендована людям, які страждають на захворювання:

- серцево-судинної системи (пороки серця, серцева недостатність та ін.);
- страх працювати на висоті;
- опорно-рухового апарату (хронічний ревматизм, деформації грудної клітки та ін.);
- нервової системи (менінгіт, запаморочення та ін.);
- органів зору (знижена гострота зору та розрізнення кольорів, порушення бінокулярності та ін.);
- органів слуху (знижена гострота слуху).



Розмір заробітної плати кваліфікованого робітника за фахом машиніст крана металургійного виробництва складає 2500-3000 грн. на місяць.

Навчальні заклади, де можна отримати професію:

Дніпропетровський навчально-виробничий центр № 2: (корпус 1) – 49057, вул. Героїв Сталінграда, буд. 229, тел.: 33-51-99, 794-32-14; (корпус 2) – 49033, вул. Краснопільська, буд. 8 б, тел.: 790-03-30, 763-59-70. E-mail: dnvc@i.ua; n.solonets@mail.ru; [Http: www.dnvc2.orq.ua](http://www.dnvc2.orq.ua)

Дніпродзержинське вище професійне училище (ДВПУ) – 51925, пр. Пеліна, буд. 10, тел.: (05692) 3-03-02, 3-71-36. E-mail: dndz_vpu@ua.fm; <http://dvpu.dp.ua>

Криворізький центр професійної освіти металургії та машинобудування (КЦПОММ): (корпус 1) – 50103, пл. Домобудівників, буд. 10, тел.: 71-86-42, 71-42-97; (корпус 2) – 50007, пр. Дзержинського, буд. 7, тел. 26-14-08. E-mail: kcpommm@yandex.ru; [Http://www.kcpomm45.at.ua](http://www.kcpomm45.at.ua)

Вищі навчальні заклади, де можна продовжити навчання за фахом:

Національна металургійна академія України, Дніпропетровський металургійний факультет. м. Дніпропетровськ, пр. Гагаріна, 4; 49600.

Дніпропетровський індустріальний коледж. м. Дніпропетровськ, пр.. Калініна, 55; 49064.

Криворізький технічний університет. 50027, м. Кривий Ріг, вул. XXII Партз'їзду, 11, E-mail: ktu@akba.dp.ua

Національна металургійна академія України, Криворізький металургійний факультет. 50006, м. Кривий Ріг, вул. Революційна 7, E-mail: laluk@ukrtel.dp.ua

Криворізький технікум Національної металургійної академії України. 50051, м. Кривий Ріг, вул. Семашка, 4.

Підприємства, де можна працевлаштуватися:

Публічне акціонерне товариство «АрселорМіттал Кривий Ріг». 50095, м. Кривий Ріг, вул. Орджонікідзе, 1

Приватне акціонерне товариство «Криворізький завод гірничого обладнання». 50057, м. Кривий Ріг, вул. Заводська, 1

Криворізький завод «Універсал». 50005, м. Кривий Ріг, вул. Домобудівельна, 8

Відкрите акціонерне товариство «Дизельний завод». 50106, м. Кривий Ріг, вул. Електрозаводська, 34

Відкрите акціонерне товариство «Південний гірничо-збагачувальний комбінат» 50034, м. Кривий Ріг, Південний ГЗК



МАШИНІСТ КРАНА (КРАНІВНИК), СТРОПАЛЬНИК

Сфера професійного використання:

- ✦ у виробничих цехах машинобудування та металообробки;
- ✦ у ремонтних цехах підприємств різних галузей промисловості;
- ✦ на складах;
- ✦ при виконанні будівельних монтажних робіт у будівництві.

Загальна характеристика професії:

- ✦ Уміє керувати мостовими, козловими, баштовими кранами, оснащеними різними вантажозахватними пристроями, під час виконання простих робіт з вантаження, розвантаження, транспортування сипких, штучних, лісових (довжиною до 3м) та інших аналогічних вантажів.
- ✦ Уміє перевіряти правильність кріплення тросів, регулювання гальм та дію запобіжних пристроїв.
- ✦ Бере участь у ремонті крана який обслуговує.

Специфічні вимоги:

Вік: після закінчення терміну навчання – не менше 18 років. Стать: жіноча, чоловіча.

Вимоги до професійної підготовки

Повинен знати:

- ✦ геометрію, тригонометрію, фізику, технічне креслення, матеріалознавство, основи електротехніки та слюсарні справи;
- ✦ будову і принцип роботи кранів та механізмів, які обслуговуються; способи визначення маси вантажу за зовнішнім виглядом;
- ✦ вантажозахватні пристрої і тару.

Вимоги до індивідуальних особливостей спеціаліста

- ✦ Фізична сила.

- ◆ Нормальна гострота зору та слуху.
- ◆ Точна зорово - рухова координація.
- ◆ Добре просторове уявлення .

Медичні протипоказання

Робота не рекомендована людям, які страждають на захворювання:

- серцево-судинної системи (пороки серця, серцева недостатність та ін.);
- органів травлення (виразка шлунку, хронічний гастрит та ін.);
- опорно – рухового апарата (хронічний ревматизм, деформації грудної клітки та ін.);
- нервової системи (менінгіт, запаморочення та ін.);
- органів зору (знижена гострота зору та розрізнення кольорів, порушення бінокулярності;
- органів слуху (знижена гострота слуху);
- шкіри, локалізацією на кистях рук (екзема та ін.).

Розмір заробітної плати кваліфікованого робітника складає 5000 – 5500 грн. на місяць

Навчальні заклади, де можна отримати професію:

Криворізький професійний будівельний ліцей (КПБЛ): 50082, вул. 23 Лютого, буд. 133, тел. (0564) 36-37-02; E-mail: kpblcey@ukr.net; Http: www.kpbl.org

Вище професійне училище № 17 – 49055, м.Дніпропетровськ, вул. Героїв Сталінграда, буд. 49-А, тел.: 792-86-99. E-mail: vpu17dnepr@mail.ru; vpu17dnepr@svitonline.com; Http: www.vpu17.dp.ua

Вищі навчальні заклади, де можна продовжити навчання за фахом:

Криворізький технічний університет. 50027, м. Кривий Ріг, вул. XXII партз'їзду, 11, E- mail: ktu@akba.dp.ua
Криворізький будівельний коледж. 50051, м. Кривий Ріг, вул. Орджонікідзе, 8, web – site: <http://dvnzkkb.at.ua>

МАШИНІСТ КОНВЕЄРА, ПРОМИВАЛЬНИХ МАШИН

Загальна характеристика професії:

- Керує конвеєрами, елеваторами, шнеками, живильниками, перевантажувальними візками, приводною станцією конвеєра.
- Здійснює реверсування і перемикає рух конвеєрів, регулювання ступеня їх завантаження.
- Регулює натягувальні пристрої і рух стрічки.
- Стежить за справним станом перевантажувальних течок, натягувальних барабанів, редукторів живильників, автоматичних пристроїв, установлених на конвеєрі, за правильним розвантаженням матеріалів у приймальні агрегати.
- Бере участь у нарощуванні та перенесенні конвеєра, з'єднанні стрічок і ланцюгів.
- Координує роботу самохідного конвеєра з роботою екскаватора.
- Змазує ролики і приводи, чистить стрічки, ролики, роликоопори і течки.
- Замінює спрацьовані ролики.
- Видаляє з конвеєрної стрічки сторонні предмети, прибирає розсипану гірничу масу.
- Ліквідує затори в лотках.



Вимоги до професійної підготовки

Повинен знати:

- ✚ призначення і будову обслуговуваного обладнання, пускової і контрольно-вимірювальної апаратури, правила догляду за ними;
- ✚ встановлену сигналізацію і правила подавання сигналів;
- ✚ допустимі швидкості і навантаження для кожного виду обслуговуваного обладнання;
- ✚ способи виявлення і порядок усунення неполадок;
- ✚ характеристику транспортованого матеріалу і порядок розміщення його за сортами;
- ✚ схему розміщення конвеєрів, живильників, натягувальних пристроїв і варіаторів швидкостей;

- ✚ способи регулювання швидкості руху стрічки і реверсування конвеєрів.
- ✚ креслення, хімія, фізика (в рамках середньої школи);
- ✚ обладнання, пускове та контрольно-вимірювальну апаратуру, догляд за ними;
- ✚ основи матеріалознавства малярних робіт, електротехніки;
- ✚ вимоги до якості матеріалів та виконання робіт;
- ✚ правила пожежної, електричної безпеки та охорону праці під час виконання робіт
- ✚ обслуговування технологічного процесу по збагачуванню залізних, марганцевих, хромистих та інших руд.

Вимоги до індивідуальних особливостей спеціаліста:

- ◆ фізична сила;
- ◆ нормальна гострота зору та слуху;
- ◆ точне розрізнення кольорів;
- ◆ точна зорово-рухова координація (на рівні рухів обох рук);
- ◆ наочно-образне мислення.

Медичні протипоказання

Робота не рекомендована людям, які страждають на захворювання:

- серцево-судинної системи (пороки серця, серцева недостатність та ін.);
- опорно-рухового апарата (хронічний ревматизм, деформації грудної клітки та ін.);
- нервової системи (менінгіт, запаморочення та ін.);
- органів зору (знижена гострота зору та розрізнення кольорів, порушення бінокулярності);
- органів слуху(знижена гострота слуху).

Розмір заробітної плати кваліфікованого робітника складає 2000 – 2500 гр. за місяць.

Навчальні заклади, де можна отримати професію:

Орджонікідзівське професійно-технічне училище (ОПТУ) – 53360, Орджонікідзе, вул. Лізи Чайкіної, буд. 17, тел.(05667) 4-38-94; (05667) 4-38-94. E-mail: ptu50@ukrpost.ua; [Http://optu.hmarka.net](http://optu.hmarka.net)

Вищі навчальні заклади, де можна продовжити навчання за фахом:

Криворізький технічний університет. 50027, м. Кривий Ріг, вул.. ХХІІ Партз'їзду, 11, E-mail: ktu@akba.dp.ua

Національна металургійна академія України, Криворізький металургійний факультет. 50006, м. Кривий Ріг, вул. Революційна 7, E-mail: laluk@ukrtel.dp.ua

Криворізький технікум Національної металургійної академії України. 50051, м. Кривий Ріг, вул. Семашка,4.

МАШИНІСТ ПРОХІДНИЦЬКОГО КОМПЛЕКСУ

Загальна характеристика професії:

- керує тунельним (забійним) укладальником і прохідницьким немеханізованим комплексом /щитом/ під час проходки гірничих виробок;
- виконує буріння шпурів та свердловини самохідними буровими установками;
- пересуває немеханізований комплекс й укладальник;
- виправляє положення комплексу за планом, профілем і віссю тунелю;
- здійснює профілактичний ремонт, виявляє й усуває несправності в роботі механізмів комплексу, бере участь у різному ремонті немеханізованого прохідницького комплексу.



Вимоги до індивідуальних особливостей спеціаліста:

- фізична сила;
- нормальна гострота зору та слуху;
- точна зорово-рухова координація (на рівні рухів обох рук);
- добре просторове уявлення;

Вимоги до професійної підготовки

Повинен знати:

- ✚ будову устаткування й електропускової апаратури, що обслуговує;
- ✚ типи прохідницьких комплексів і укладальників;
- ✚ призначення та принцип роботи електромеханічного і гідравлічного устаткування,
- ✚ способи визначення напрямку руху і положення комплексу за планом, профілем і віссю тунелю;
- ✚ класифікацію й основні властивості гірських порід;
- ✚ способи виявлення та усунення несправностей у роботі устаткування, що обслуговує;
- ✚ правила визначення ступеня спрацювання різців, фрез, порядок їх заміни,
- ✚ правила керування і пересування прохідницького механізованого комплексу; способи виявлення й усунення несправностей у його роботі.

Медичні протипоказання

Робота не рекомендована людям, які страждають на захворювання:

- серцево-судинної системи (пороки серця, серцева недостатність та ін.);
- органів травлення (виразка шлунку, хронічний гастрит та ін.);
- опорно-рухового апарата (хронічний ревматизм, деформації грудної клітки та ін.);
- нервової системи (менінгіт, запаморочення та ін.);
- органів зору (знижена гострота зору та розрізнення кольорів, порушення бінокулярності);
- органів слуху (знижена гострота слуху);
- шкіри, локалізацією на кистях рук (екзема та ін.).

Розмір заробітної плати кваліфікованого робітника складає 2800-3200 грн. на місяць.

Навчальні заклади, де можна отримати професію:

Першотравенський гірничий ліцей (ПГЛ) – 52800, Першотравенськ, вул. Леніна, буд. 16, тел.: (05633) 7-20-00. E-mail: ptu40@mail.ru; Http: www.dptnz-pgl.at.ua

Синельниківський професійний ліцей (СПЛ) – 52510, Синельникове, вул. Леніна, буд. 185, тел. 4-40-05. E-mail: SPL-38@yandex.ru; Http: www.spl-38ucoz.ru

Тернівський професійний гірничий ліцей (ТПГЛ) – 51535, Тернівка, вул. Маяковського, буд. 24, тел. (05636) 7-25-91; (05636) 7-26-71. E-mail: info@tpg.org.ua; Http: www.tpql.org.ua

Вищі навчальні заклади, де можна продовжити навчання за фахом:

Криворізький національний університет. 50027, м. Кривий Ріг, вул. XXII Партз'їзду, 11, E-mail: ktu@akba.dp.ua

Національна металургійна академія України, Криворізький металургійний факультет. 50006, м. Кривий Ріг, вул. Революційна 7, E-mail: laluk@ukrtel.dp.ua

Криворізький технікум Національної металургійної академії України. 50051, м. Кривий Ріг, вул. Семашка, 4.

МАШИНІСТ БУРОВОЇ УСТАНОВКИ

Загальна характеристика професії:

- Керує буровими верстатами та установками різних типів під час буріння і розширення свердловин.
- Виконує монтаж, демонтаж, переміщення, підготовку до роботи, установлює та регулює бурове устаткування, планує та розчищає площадку для його встановлення.
- Керує процесом буріння залежно від геологічних умов, виникнення ускладнень, стану бурового устаткування та інструменту. Здійснює цементацію, тампонаж, кріплення свердловин обсадними трубами, виконує інші роботи, що передбачені технологічним регламентом та режимно-технологічною документацією.
- Виконує спуско-підйомні роботи, нарощує штанги, витягує труби.
- Здійснює вибір осьового зусилля, частоти обертання інструменту, кількості поданої промивальної рідини, повітря для забезпечення оптимальних режимів буріння.



- Стежить за показаннями контрольно-вимірювальних приладів.
- Регулює параметри процесу буріння для одержання оптимальної швидкості проходки.
- Виконує роботи щодо запобігання та ліквідації кривизни, аварій та ускладнень у свердловинах.
- Готує промивальні рідини та тампонажні суміші.
- Здійснює контроль за параметрами промивальних рідин.
- Поновлює водовіддачу порід в свердловинах, установлює фільтри та водопідіймальні засоби.
- Підбирає бури, долота та бурові коронки, замінює їх в процесі буріння.
- Очищає, промиває, желонить свердловини.
- Обслуговує компресори, які установлені на буровому устаткуванні, пересувні компресори, що працюють в комплексі з буровою установкою (верстатом), газифіковані установки, які використовуються під час вогневого буріння, насоси, ємкості для рідкого кисню та інше допоміжне устаткування.
- Виконує ловильні роботи, закриває гирло свердловин. Виявляє та усуває несправності в роботі устаткування, що обслуговується, бере участь у його ремонті.
- Замінює двигуни, автомати, пускачі.
- Бере участь у підготовці приладів та гирлових пристроїв для проведення спеціальних геофізичних, гідрогеологічних та інших дослідів.
- Проводить ліквідаційні роботи. У разі потреби проводить відбір керна, зразків гірничих порід та визначає категорію міцності порід для буріння.
- Проводить рекультивацію земель після закінчення бурових робіт.
- Виконує стропильні та вантажно-розвантажувальні роботи на буровій. Веде первинну технічну документацію.

Вимоги до професійної підготовки:

Повинен знати:

- ✚ призначення, будову, правила монтажу, демонтажу та експлуатації бурового і силового устаткування, їх характеристики;
- ✚ конструкції бурових вишок та щогол, правила їх складання та розбирання;
- ✚ технологічні режими, правила та способи буріння і розширення свердловин з відбором і без відбору керна в нормальних та ускладнених умовах;
- ✚ геолого-технічний наряд на свердловину;
- ✚ паспорт буровибухових робіт;
- ✚ мету та сутність цементації, бітумізації, силікатизації, тампонажу та заморожування свердловин;
- ✚ призначення, склад, способи приготування та обробки промивальних рідин, знижувачі міцності гірничих порід та складних ін'єкційних розчинів;
- ✚ призначення, характеристику, види інструментів, пристроїв та матеріалів, які використовуються в роботі;
- ✚ вимоги до якості заправлення бурового інструменту залежно від міцності гірничих порід, які необхідно бурити;
- ✚ способи керування процесом буріння з урахуванням геологічних умов, виникнення ускладнень залежно від стану бурового устаткування та інструменту;
- ✚ умови та форми залягання корисних копалин;
- ✚ причини виникнення технічних несправностей та аварій, заходи щодо їх запобігання і ліквідації;
- ✚ інструкцію щодо відбору та зберігання керна;
- ✚ способи виконання ловильних робіт;
- ✚ основи геології, гідрогеології, гірничих робіт, електротехніки, гідравліки, пневматики;
- ✚ назву та розміщення гірничих виробок;
- ✚ класифікацію та властивості гірничих порід;
- ✚ методи рекультивації земель; правила ведення первинної технічної документації, її форми;
- ✚ будову та схему енергетичної мережі і методи ліквідації витікання струму;

✚ способи та правила виконання стропильних робіт.

Вимоги до індивідуальних особливостей спеціаліста:

- ◆ Раціонально та ефективно організовувати працю на робочому місці;
- ◆ Додержуватись норм технологічного процесу;
- ◆ Не допускати браку в роботі;
- ◆ Знати й виконувати вимоги нормативних актів про охорону праці й навколишнього середовища, додержуватись норм, методів і прийомів безпечного ведення робіт;
- ◆ Використовувати в разі необхідності засоби попередження і усунення природних і непередбачених негативних явищ (пожежі, аварії, повені тощо);
- ◆ Знати інформаційні технології.

Медичні протипоказання:

Робота не рекомендована людям, які страждають на захворювання:

- серцево – судинної системи;
- опорно – рухового апарата;
- нервової системи;
- органів зору.

Розмір заробітної плати кваліфікованого робітника складає 5000 – 6000 грн. на місяць

Навчальні заклади, де можна отримати професію:

Нікопольський центр професійної освіти (НЦПО)–53201, Нікополь, вул. Херсонська, буд. 298-А, тел.: 9-69-42, 9-69-41. E-mail: ms1542@nicopol.net; сайт: www.ncpo.org.ua

Нікопольський професійний ліцей (НПЛ): (корпус 1) – 53213, Нікополь, пр. Трубників, буд. 16, тел. (05662) 2-31-70; (корпус 2) – 53275, Нікопольський район, с. Капулівка, вул. А. Матюка, буд. 3-А, тел.: (0566) 674-1-17, 674-1-34. E-mail: npl@nikopol.net; Http: www.npl.nikopol.net

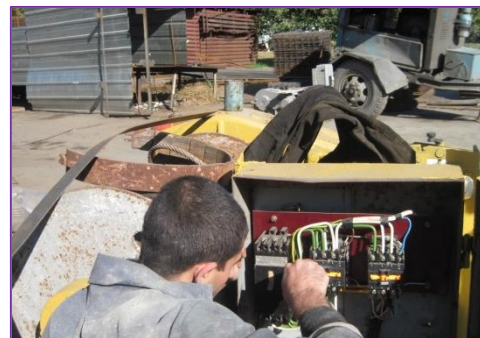
Вищі навчальні заклади, де можна продовжити навчання за фахом:

Криворізький технічний університет. 50027, м. Кривий Ріг, вул. XXII Партз'їзду, 11, E-mail: ktu@akba.dp.ua

ЕЛЕКТРОСЛЮСАР (СЛЮСАР) ЧЕРГОВИЙ ТА З РЕМОНТУ УСТАТКУВАННЯ, ЕЛЕКТРОСЛЮСАР З РЕМОНТУ УСТАТКУВАННЯ РОЗПОДІЛЬНИХ ПРИСТРОЇВ

Загальна характеристика професії:

- ▶ виконує монтаж, ремонт та технічне обслуговування електричних апаратів та електричних машин;
- ▶ виконує монтаж, ремонт та технічне обслуговування освітлювальної електропроводки, кабельних та повітряних ліній електропередач;
- ▶ виконує ремонт та технічне обслуговування устаткування підземних гірничих робіт, збагачувальних фабрик, відкритих розробок та промислових підприємств, устаткування підстанцій та розподільних пристроїв;



Вимоги до індивідуальних особливостей спеціаліста:

- фізична витривалість;
- стійкість до атмосферних впливів та погодних умов;
- нормально збалансований вестибулярний апарат.

Вимоги до професійної підготовки:

Повинен знати:

- ✚ фізику, читання креслень, електротехніку, електроматеріалознавство, охорону праці;
- ✚ устаткування підземних гірничих робіт, збагачувальних фабрик, відкритих розробок та промислових підприємств, устаткування підстанцій та розподільних пристроїв: будову, принцип роботи, можливі несправності та способи їх усунення, технічне обслуговування;
- ✚ послідовність виконання монтажу освітлювальної електропроводки, кабельних та повітряних ліній електропередач;



- ✚ будову електричних апаратів та електричних машин, порядок виконання ревізій;

Медичні протипоказання:

Робота не рекомендована людям, які страждають на захворювання:

- серцево – судинної системи;
- опорно – рухового апарата;
- нервової системи;
- органів зору.

Розмір заробітної плати кваліфікованого робітника складає 25000 – 35000 грн. на місяць

Навчальні заклади, де можна отримати професію:

Криворізький професійний будівельний ліцей (КПБЛ): 50082, вул. 23 Лютого, буд. 133, тел. (0564) 36-37-02; E-mail: kpblcey@ukr.net; Http: www.kpbl.org

Вищі навчальні заклади, де можна продовжити навчання за фахом:

Криворізький технічний університет. 50027, м. Кривий Ріг, вул. XXII Партз'їзду, 11, E-mail: ktu@akba.dp.ua

**ЕЛЕКТРОГАЗОЗВАРНИК,
ЕЛЕКТРОЗВАРНИК НА АВТОМАТИЧНИХ ТА НАПІВАВТОМАТИЧНИХ МАШИНАХ**

Загальна характеристика професії:

- виконує автоматичне і механізоване зварювання простих вузлів, деталей і конструкцій з вуглецевих і конструкційних сталей;
- виконує роботи з обслуговування установок для автоматичного електрошлакового зварювання та автоматів спеціальних конструкцій;
- прихвачує деталі, вироби, конструкції у всіх просторових положеннях напівавтоматами;
- готує метал для зварювання, зачищає деталі і вироби під автоматичне і механізоване зварювання;



Вимоги до професійної підготовки:

Повинен знати:

- ✚ математику, фізику, хімію (в рамках середньої школи);
- ✚ читати прості креслення (до двох основних проєкцій);
- ✚ принцип дії електрозварювальних автоматів і напівавтоматів, які застосовує;
- ✚ види зварних з'єднань і швів, типи розбирань і позначень зварних швів на кресленнях;
- ✚ правила підготовки металу до зварювання, основні властивості матеріалів, які застосовує при зварюванні;
- ✚ матеріали теоретичних знань зі спеціальної технології, матеріалознавства, охорони праці, електротехніки, інформаційних технологій, основ галузевої економіки і підприємництва.

Вимоги до індивідуальних особливостей спеціаліста:

- ◆ фізична витривалість і сила;
- ◆ хороший зір і окомір (лінійний та об'ємний);
- ◆ рухливість, координованість та точність руху кистей і пальців рук;
- ◆ дисциплінованість і відповідальність;
- ◆ швидка реакція на аварійні сигнали;
- ◆ добре просторове уявлення;
- ◆ вміння добре розподіляти увагу.



Медичні протипоказання:

Робота не рекомендується людям, які страждають на захворювання:

- органів дихання;
- серцево-судинної системи (пороки серця, серцева недостатність та інші);

- органів травлення (виразка шлунку, хронічний гастрит та інші);
- нирок і сечовивідних шляхів;
- опорно-рухового апарата (хронічний ревматизм та інші);
- нервової системи (менінгіт, запаморочення та інші);
- органів слуху і зору;
- шкіри.

Розмір заробітної плати кваліфікованого робітника складає 2600 – 3500 грн. на місяць

Навчальні заклади, де можна отримати професію:

Дніпропетровський навчально-виробничий центр № 2: (корпус 1) – 49057, вул. Героїв Сталінграда, буд. 229, тел.: 33-51-99, 794-32-14; (корпус 2) – 49033, вул. Краснопільська, буд. 8 б, тел.: 790-03-30, 763-59-70. E-mail: dnvc@i.ua; n.solonets@mail.ru; Http: www.dnvc2.org.ua

ПТУ № 2: (корпус 1) – 49083, вул. Новоселівська, буд. 27, тел.: 35-81-45, 23-41-97; (корпус 2) – 49064, вул. Марата, буд. 2, тел.: 59-45-64, 762-51-54. E-mail: PTU-2@yandex.ru; Http: www.ptu2.dp.ua

ПТУ № 6 – 49006, вул. Свердлова, буд. 72-А, тел. 372-71-23, 372-71-24; E-mail: ptu6_dp@ukr.net; Http: www.ptu6-dp.ua

Вище професійне училище № 17 – 49055, вул. Героїв Сталінграда, буд. 49-А, тел.: 792-86-99.

E-mail: vpu17dnep@gmail.com, vpu17dnep@svitonline.com; Http: www.vpu17.dp.ua

Західно-Донбаський професійний ліцей (ЗДПЛ) – Павлоград: (корпус 1) – 51400, вул. Промислова, буд. 11, тел. 3-03-45; (корпус 2) – 51400, вул. Дніпровська, буд. 571, тел. 3-02-33.

E-mail: zdpl@yandex.ru; Http: www.zdplicey.se-ua.net

Криворізький професійний будівельний ліцей (КПБЛ): 50082, вул. 23 Лютого, буд. 133, тел. (0564) 36-37-02; E-mail: kpblcey@ukr.net; Http: www.kpbl.org

Криворізький професійний гірничо-технологічний ліцей (КПГТЛ) – 50015, вул. Елістинська, буд. 1-л, тел.: 53-41-15, 53-02-16. E-mail: kpgtl@mail.ru; Http: www.kpgtl.dp.ua

Криворізький професійний ліцей (КПЛ) – 50076, вул. Корнійчука, буд. 27, тел.: 64-73-41, 64-79-22. E-mail: kpl-dp@yandex.ru; Http: www.kpl-66.narod.ru

Дніпродзержинське вище професійне училище (ДВПУ) – 51925, пр. Пеліна, буд. 10, тел.: (05692) 3-03-02, 3-71-36. E-mail: dndz_vpu@ua.fm; http://dvpu.dp.ua

ПТУ № 44 – 50064, вул. Каткова, буд. 6, тел. 22-23-04; 22-11-28; E-mail: ptu.n44@gmail.com; Http: www.ptu44.at.ua

ПТУ № 48 – 51210, Новомосковськ, вул. Леваневського, буд. 27-А, тел.: (05693) 7-32-26, 7-90-84. E-mail: ptu48@yandex.ua; Http: www.pptu48.narod.ru

Криворізький центр професійної освіти металургії та машинобудування (КЦПОММ): (корпус 1) – 50103, пл. Домнобудівників, буд. 10, тел.: 71-86-42, 71-42-97; (корпус 2) – 50007, пр. Дзержинського, буд. 7, тел. 26-14-08. E-mail: kcpomm@yandex.ru; Http: www.kcpomm45.at.ua

Криворізький центр підготовки та перепідготовки робітничих кадрів будівельної галузі (КЦППРКБГ) – 50015, вул. Кропивницького, буд. 21-А, тел.: (0564) 53-12-67. E-mail: centrkrog@yandex.ru;

Нікопольський професійний ліцей (НПЛ): (корпус 1) – 53213, Нікополь, пр. Трубників, буд. 16, тел. (05662) 2-31-70; (корпус 2) – 53275, Нікопольський район, с. Капулівка, вул. А. Матюка, буд. 3-А, тел.: (0566) 674-1-17, 674-1-34. E-mail: npl@nikopol.net; Http: www.npl.nikopol.net

Криворізький професійний гірничо-металургійний ліцей (КПГМЛ) – 50036, вул. Бикова, буд. 13, тел.: 64-24-21, 64-33-15, 64-14-54. E-mail: kpqml2009@ukr.net; Http: www.kpqml.at.ua

Криворізький професійний гірничо-металургійний ліцей (КПГМЛ) – 50036, вул. Бикова, буд. 13, тел.: 64-24-21, 64-33-15, 64-14-54. E-mail: kpqml2009@ukr.net; Http: www.kpqml.at.ua

Криворізький професійний транспортно-металургійний ліцей (КПТМЛ) – 50076, вул. Корнійчука, буд. 25, тел.: 64-78-39, 401-39-89. E-mail: kptml-46@ukr.net; Http: www.kptml-krivoirog.narod2.ru

Вищі навчальні заклади, де можна продовжити навчання за фахом:

Криворізький технічний університет. 50027, м. Кривий Ріг, вул. XXII партз'їзду, 11, E-mail: kty@akba.dp.ua

Національна металургійна академія України. 50006, м. Кривий Ріг, вул. Революційна, 7, E-mail: laluk@ukrtel.dp.ua

СЛЮСАР-РЕМОНТНИК, ЕЛЕКТРОЗВАРНИК РУЧНОГО ЗВАРЮВАННЯ, СТРОПАЛЬНИК

Загальна характеристика професії:

- виконує поточні та капітальні ремонти обладнання металургійних та машинобудівних підприємств ;
- при ремонтних роботах використовує електрозварні роботи;



- виконує строповочні роботи та слідкує за пересуванням вантажів по дільниці цеху.
- складає дефектні відомості для складання плану ремонту обладнання;
- читає креслення та технічний паспорт обладнання.

Вимоги до професійної підготовки:

Повинен знати:

- ✚ геометрію, фізику, хімію, креслення;
- ✚ основи матеріалознавства, електротехніку, допуски, посадки і технічні вимірювання;
- ✚ технічне обслуговування та ремонт промислового устаткування;
- ✚ основні поломки та способи їх усунення,
- ✚ дефектування обладнання та окремих деталей,
- ✚ заміна деталей та їх ремонт,
- ✚ технологію стропальних робіт:
- ✚ обов'язки стропальника,
- ✚ способи стропування вантажів різного типу,
- ✚ пристосування для строповки вантажів,
- ✚ порядок складування вантажу згідно з його класифікацією,
- ✚ особливості транспортування заготовки та готової продукції,
- ✚ строповка промислового обладнання,
- ✚ технологія застосування вантажозахватних пристроїв,
- ✚ використання знакової сигналізації;
- ✚ використання зварювання для ремонту,
- ✚ види електродів та їх призначення, вибір електродів,
- ✚ технологію зварювання тиском,
- ✚ основні і допоміжні параметри режиму зварювання,
- ✚ причини виникнення деформації і напружень при зварюванні,
- ✚ внутрішні дефекти зварних швів та причини їх утворення,
- ✚ основні вимоги правил безпечних умов праці.

Вимоги до індивідуальних особливостей кваліфікованого робітника:

- ◆ фізична сила, витривалість;
- ◆ нормальна гострота зору та слуху;
- ◆ точне розрізнення кольорів;
- ◆ точний лінійний та об'ємний окомір;
- ◆ точна зорово-рухова координація;
- ◆ гарне просторове уявлення.

Медичні протипоказання

Робота не рекомендована людям, які страждають на захворювання:

- серцево-судинної системи (пороки серця, серцева недостатність і т.д.);
- органів травлення (виразка шлунку, хронічний гастрит та ін.);
- опорно-рухового апарата (хронічний ревматизм, деформації грудної клітки та ін.);
- нервової системи (менінгіт, запаморочення та ін.);
- органів зору (знижена гострота зору та розрізнення кольорів),
- органів слуху (знижена гострота слуху).



Розмір заробітної плати кваліфікованого робітника складає 2200-2500 грн. на місяць

Навчальні заклади, де можна отримати професію:

Нікопольський центр професійної освіти (НЦПО)–53201, Нікополь, вул. Херсонська, буд. 298-А, тел.: 9-69-42, 9-69-41. E-mail: ms1542@nicopol.net; сайт: www.ncpo.org.ua

Дніпродзержинське вище професійне училище (ДВПУ) – 51925, пр. Пеліна, буд. 10, тел.: (05692) 3-03-02, 3-71-36. E-mail: dndz_vpu@ua.fm; <http://dvpu.dp.ua>

Вищі навчальні заклади, де можна продовжити навчання за фахом:

Нікопольський технікум Національної металургійної Академії України. 53210, м. Нікополь, пр. Трубників, 18; тел. (05662) 2-50-90

Національна металургійна Академія України, Нікопольський факультет. 53210, м. Нікополь, пр. Трубників, 18; тел. (05662) 2-50-92

МАШИНІСТ ЕКСКАВАТОРА

Загальна характеристика професії:

Машиніст екскаватора - професія широкого профілю. Працює машиніст на відкритій місцевості, на будівництві доріг, на гірничих виробітках, меліоративних роботах, де з допомогою спеціальних машин-екскаваторів:

- ◆ виконує виймання ґрунту і його переміщення;
- ◆ керує екскаватором на гусеничному чи колісному ході;
- ◆ виконує заміну робочих деталей ковша;
- ◆ вантаження екскаваторів на транспортні засоби при їхньому перебезуванні з об'єкта на об'єкт;
- ◆ виконує поточний ремонт машини;
- ◆ веде облік роботи за зовнішніми ознаками;
- ◆ визначає категорію, властивості і стан ґрунту.



Вимоги до професійної підготовки:

Повинен знати:

- ✚ фізику, хімію, математику, креслення, географію (в рамках середньої школи);
- ✚ слюсарну справу, повинен добре розумітися в системах охолодження, змащення і живлення двигунів, знати правила технічної експлуатації екскаваторів з різноманітними видами силового і змінного робочого обладнання, основні дані про організацію і економіку виробництва, з техніки безпеки, а також правила дорожнього руху;
- ✚ основи матеріалознавства, електротехніки;
- ✚ вимоги до якості виконання робіт;
- ✚ правила пожежної, електричної безпеки та охорону праці під час виконання робіт

Вимоги до індивідуальних особливостей спеціаліста:

- ◆ фізична сила;
- ◆ координація рухів, їх точність;
- ◆ добре просторове уявлення;
- ◆ високі показники стійкості концентрації уваги, гарне довільне переключення.

Медичні протипоказання:

- захворювання опорно-рухового апарата,
- варикозне розширення вен,
- ревматизм,
- захворювання вестибулярного апарата,
- наслідки черепно-мозкових травм, епілепсія, гіпертонія і гіпотонія, запаморочення, схильність до непритомності,
- хронічні захворювання очей і дальтонізм,
- неодмінні умови - нормальний зір, зосереджена увага, спостережливість і обережність, просторова орієнтація, точність виконання трудових функцій.



Розмір заробітної плати кваліфікованого робітника складає 3000 – 4500 грн. на місяць.

Навчальні заклади, де можна отримати професію:

Криворізький професійний транспортно-металургійний ліцей (КПТМЛ) – 50076, вул. Корнійчука, буд. 25, тел.: 64-78-39, 401-39-89. E-mail: kptml-46@ukr.net; Http: www.kptml-krivoirog.narod2.ru

Орджонікідзівське професійно-технічне училище (ОПТУ) – 53360, Орджонікідзе, вул. Лізи Чайкіної, буд. 17, тел.(05667) 4-38-94; (05667) 4-38-94. E-mail: ptu50@ukrpost.ua; Http://optu.hmarka.net

Західно-Дніпровський центр професійно-технічної освіти (ЗДЦПО) – 52173, П'ятихатський район, с. Саксагань, вул. Промислова, буд. 4, тел.: 3-41-01, 3-41-02, 5-26-01. E-mail: ptu-77@mail.ru; сайт: www.zdcentrpto.lqb.ua

Вищі навчальні заклади, де можна продовжити навчання за фахом:

Національний гірничий університет. 49600 м. Дніпропетровськ, пр. Карла Маркса 19, E-mail: rector@nmu.org.ua

Національна металургійна академія України, Криворізький металургійний факультет. 50006, м. Кривий Ріг, вул. Революційна 7, E-mail: laluk@ukrtel.dp.ua

Криворізький технічний університет. 50027, м. Кривий Ріг, вул. XXII Партз'їзду, 11, E-mail: ktu@akba.dp.ua

МАШИНІСТ ЕЛЕКТРОВОЗУ

Загальна характеристика професії:

- Керує електровозами.
- Регулює швидкість руху залежно від профілю колій та ваги поїзда.
- Формує ешелони та виконує маневрові роботи на вантажних і обмінних пунктах та естакадах.
- Розставляє вагони на місцях вантаження та розвантажування.
- Вивозить вантажі, завозить порожні вагони, людей до місця роботи і назад.
- Зчіплює й розчіплює вагони.
- Здійснює підняття й ставлення електровозів та вагонеток, що зійшли з рейок.
- Переводить стрілки в дорозі.
- Керує вентиляційними дверима, штовхачами, лебідками та іншими механізмами вантажних, розвантажувальних пунктів. Екіпує електровози й заправляє пісочниці.
- Укріплює акумуляторні ящики та бере участь у заміні акумуляторних батарей.
- Заряджає гірвовоз від енергосистеми.
- Здійснює механізоване білення гірничих виробок.
- Спостерігає за показаннями засобів вимірювань. Оглядає та опробовує механізми керування й ходові частини.
- Усуває неполадки в роботі.
- Здійснює ремонт.



Вимоги до професійної підготовки

Повинен знати:

- ✚ будову, технічні характеристики електровозів, гірвовозів, дизелевозів;
- ✚ графік руху поїздів та правила руху ешелонів із вантажами й людьми; профіль колій, її стан та колійні знаки на обслуговуваній дільниці;
- ✚ тягові характеристики електровозів, гірвовозів, дизелевозів за різних умов роботи;
- ✚ схеми колій, комунікації та живлення енергією;
- ✚ системи гальмових пристроїв; будову стрілкових переводів;
- ✚ правила зчеплення і розчеплення вагонів;
- ✚ способи й пристрої, застосовувані для підймання електровозів та вагонів, що зійшли з рейок, будову акумуляторних батарей, правила заряджання й догляду за ними;
- ✚ обладнання зарядних камер;
- ✚ правила заземлення та підвішування контактної мережі; встановлену сигналізацію, призначення сигналів і засобів сигналізації, централізації та блокування;
- ✚ способи перетворення струму;
- ✚ живлення контактної мережі;
- ✚ улаштування перегородок, заземлення рейкових колій; схему диспетчерської служби;
- ✚ розташування та найменування підземних гірничих виробок; порядок приймання й опробування обслуговуваних машин;
- ✚ системи змащування та застосовувані мастильні матеріали;

- ✚ основи електротехніки й слюсарної справи;
- ✚ порядок проведення ремонту.

Вимоги до індивідуальних особливостей спеціаліста:

- ◆ фізична сила;
- ◆ нормальна гострота зору та слуху;
- ◆ точне розрізнення кольорів;
- ◆ точна зорово-рухова координація (на рівні рухів обох рук);
- ◆ наочно-образне мислення.

Медичні протипоказання

Робота не рекомендована людям, які страждають на захворювання:

- серцево-судинної системи (пороки серця, серцева недостатність та ін.);
- опорно-рухового апарата (хронічний ревматизм, деформації грудної клітки та ін.);
- нервової системи (менінгіт, запаморочення та ін.);
- органів зору (знижена гострота зору та розрізнення кольорів, порушення бінокулярності);
- органів слуху(знижена гострота слуху).

Розмір заробітної плати кваліфікованого робітника складає 2000 – 2500 гр. за місяць.

Навчальні заклади, де можна отримати професію:

Дніпропетровський професійний залізничний ліцей (ДПЗЛ) – 49024, пров. Універсальний, буд.7, тел.: 376-83-83. E-mail: dpzl@ukr.net; сайт: dpzl.dp.ua

Першотравенський гірничий ліцей (ПГЛ) – 52800, Першотравенськ, вул. Леніна, буд. 16, тел.: (05633) 7-20-00. E-mail: ptu40@mail.ru; Http: www.dptnz-pgl.at.ua

Вищі навчальні заклади, де можна продовжити навчання за фахом:

Криворізький технічний університет. 50027, м. Кривий Ріг, вул.. XXII Партз'їзду, 11, E-mail: ktu@akba.dp.ua

Національна металургійна академія України, Криворізький металургійний факультет. 50006, м. Кривий Ріг, вул. Революційна 7, E-mail: laluk@ukrtel.dp.ua

Криворізький технікум Національної металургійної академії України. 50051, м. Кривий Ріг, вул. Семашка,4.

МАШИНІСТ ЕЛЕКТРОВОЗУ, МАШИНІСТ СКРЕПЕРНОЇ ЛЕБІДКИ, МАШИНІСТ НАВАНТАЖУВАЛЬНО-ДОСТАВОЧНОЇ МАШИНИ

Загальна характеристика професії:

- вміє керувати навантажувальними і навантажувально-доставочними машинами, скреперними установками;
- вміє керувати електровозом при відкатці навантажених і порожніх составів і при доставці людей на місце роботи і назад;
- формує состави і виконує маневрові роботи на навантажувальних і обмінних пунктах;
- вміє проводити підйом і постановку електровозів, навантажувальних машин і вагонеток, які зійшли з рельсового шляху;
- регулює апаратуру, гідро - та пневмосистеми;
- виконує роботи по обслуговуванню та монтажу і демонтажу транспортно-навантажувальних машин;
- перевіряє заземлення транспортно-навантажувальних машин з електроприводом, підключає до електричної мережі силовий кабель, слідкує за контрольно-вимірювальними приладами і справністю приладів електроосвітлення, сигналізації, засобами пиловловлення;
- підключає до шахтної мережі шланги стиснутого повітря транспортно-навантажувальних машин з пневматичним приводом.



Вимоги до професійної підготовки:

Повинен знати:

- ✚ призначення, технічну характеристику, конструкцію, принцип дії транспортно-навантажувальних машин, які застосовуються на підземних роботах в гірничо-видобувній промисловості;
- ✚ правила технічної експлуатації і технічного обслуговування транспортно-навантажувальних машин;
- ✚ порядок застосування і опробування машин і механізмів, що обслуговуються;
- ✚ схеми змащування і мастильні матеріали;
- ✚ порядок навантажування, скреперування і зміни вагонеток;
- ✚ призначення сигналів і засобів сигналізації, способи розташування кріплення і зміни канатів, правила регулювання роботи скреперних установок;
- ✚ організацію роботи, графіки руху поїздів і правила руху составів з людьми і вантажем;
- ✚ схеми постачання електроенергією і стиснутим повітрям ділянок вибою;
- ✚ загальні правила ведення вибухових робіт при дробленні породи;
- ✚ правила безпеки і технічної експлуатації при обслуговуванні електроустановок;
- ✚ норми і правила по охороні праці, пожежній безпеці і виробничій санітарії;
- ✚ матеріали теоретичних знань зі спеціальної технології, матеріалознавства, охорони праці, електротехніки, інформаційних технологій, основ галузевої економіки і підприємництва.

Вимоги до індивідуальних особливостей спеціаліста:

- ◆ фізична витривалість і сила;
- ◆ хороший зір і окомір (лінійний та об'ємний);
- ◆ точна зорово-рухова координація (на рівні рухів обох рук);
- ◆ дисциплінованість і відповідальність;
- ◆ швидка реакція на аварійні сигнали;
- ◆ вміння добре розподіляти увагу;
- ◆ холоднокровність, уважність.



Медичні протипоказання:

Робота не рекомендується людям, які страждають на захворювання:

- органів дихання;
- серцево-судинної системи (пороки серця, серцева недостатність та інші);
- органів травлення (виразка шлунку, хронічний гастрит та інші);
- органів зору (знижена гострота зору, порушення бінокулярності та інші);
- органів слуху (знижена гострота слуху);
- нирок і сечовивідних шляхів;
- опорно-рухового апарата (хронічний ревматизм та інші);
- психічні захворювання.

Розмір заробітної плати кваліфікованого робітника складає 3000-3700 грн. на місяць.

Навчальні заклади, де можна отримати професію:

Марганецький професійний ліцей (МПЛ) – 53400, Марганець, вул. Радянська, буд. 41, тел.: (05665)2-32-87, (05665)2-32-93. E-mail: ptu-68@i.ua; Http: www.licey.wmsite.ru

Криворізький професійний транспортно-металургійний ліцей (КПТМЛ) – 50076, вул. Корнійчука, буд. 25, тел.: 64-78-39, 401-39-89. E-mail: kptml-46@ukr.net; Http: www.kptml-krivoirog.narod2.ru

Вищі навчальні заклади, де можна продовжити навчання за фахом:

Криворізький технічний університет.50027, м. Кривий Ріг, вул. XXII партз'їзду, 11, E-mail: kty@akba.dp.ua

Національна металургійна академія України, Криворізький металургійний факультет. 50006, м. Кривий Ріг, вул. Революційна 7, E-mail: laluk@ukrtel.dp.ua

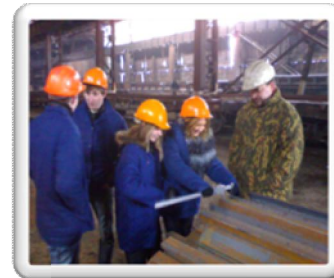
Криворізький технікум Національної металургійної академії України. 50051, м. Кривий Ріг, вул. Семашка, 4

КОНТРОЛЕР У ВИРОБНИЦТВІ ЧОРНИХ МЕТАЛІВ, ОПЕРАТОР КОМП'ЮТЕРНОГО НАБОРУ

Загальна характеристика професії:

Контролер у виробництві чорних металів

- здійснює контроль якості металу, сировини, напівфабрикатів, готової продукції та окремих технологічних операцій;
- звіряє параметри продукції з показниками, вказаними у держстандартах, кресленнях, технологічній документації за допомогою контрольно-вимірвальних інструментів, приладів ;
- обліковує продукцію та оформляє супровідну документацію, дефектні відомості.



Оператор комп'ютерного набору

- виконує основні операції з файлами і каталогами; працює з базами даних , з електронними таблицями, виконує обробку текстової і цифрової інформації в них;
- виконує введення-виведення інформації з носіїв даних;
- працює в мережі Internet, використовує в роботі мультимедійні можливості.



Вимоги до індивідуальних особливостей спеціаліста:

• Контролер у виробництві чорних металів

- уважність, коректність, вимогливість і принциповість у спілкуванні з робітниками;
- розвинена пам'ять ; стабільна зорова працездатність; стійкість до перешкод;
- зібраність, акуратність, ретельність, неквапливість.

Оператор комп'ютерного набору

- хороший зір;
- швидка реакція, розвинена координація рухів рук і пальців
- стійка увага і рівноваженість;
- хороша пам'ять, грамотність.

Вимоги до професійної підготовки:

Контролер у виробництві чорних металів повинен знати:

- принцип роботи контрольно-вимірвальних приладів та інструментів;
- технологію виробництва, сортамент продукції; вимоги державних стандартів та внутрішніх заводських технічних умов до якості продукції;
- запроваджений облік якості продукції;
- основи організації праці; основи законодавства про працю.

Оператор комп'ютерного набору повинен знати:

- правила експлуатації комп'ютерної техніки ;
- технологію опрацювання даних, робочі інструкції , програмне забезпечення;
- послідовність виконання операцій в комп'ютерних системах(мережах); правила захисту інформації;
- стандарти уніфікованої системи організаційно - приписної документації;
- діловодство, правила орфографії і пунктуації.

Медичні протипоказання:

- поганий зір (не нижче 0,5, без суттєвих аномалій);
- хвороби суглобів;
- порушення координації рухів;
- психічні і нервові захворювання;
- захворювання хребта (радикуліти).

Вищі навчальні заклади, де можна продовжити навчання за фахом:

- **Національна металургійна академія України**, 49025, м.Дніпропетровськ, просп. Гагаріна,4, e-mail:abitur@dmeti.dp.ua
- **Дніпропетровський національний університет**, 49050, м. Дніпропетровськ, вул. Наукова, 13, e-mail:admin@mail.dnu.dp.ua
- **Дніпродзержинський державний технічний університет**, 51918, м.Дніпродзержинськ, вул.Дніпробудівська,2а, e-mail:science@dstu.dp.ua

Розмір заробітної плати кваліфікованого робітника за фахом: контролер у виробництві чорних металів складає 2200 -2500грн., оператор комп'ютерного набору – 2000-2200 грн. на місяць